



Formação para a música do agora



MINICURSO: Harmonia modal: sistemas de escrita e suas aplicações práticas na música do séc. XX e XXI

Ministrante: Cesar Berton

04, 11 e 18 de MARÇO de 2021

Horário: 20h - 22h



Sumário

Págs.

PARTE I

Conceituando:

- **Sistemas de construto musical (Tonal, Modal, Atonal)**
 - Parâmetros: 05
 - Resumo comparado: 06
 - O modal histórico: 07
- **Os modos.**
 - Relações intervalares 09
 - Ordem de abertura / inter relações 10
 - Notas características 11

PARTE II

04 Sistemas de elaboração modal 1/4:

- **Campo Harmônico Modal**
 - Conceituação 13
 - Procedimentos. 16
 - Exemplos 18
 - Prática 21

Aula #01 - 04.MAR.21

- **Sistemas.**

- Tonal
- Modal
- Atonal

- **Os modos e as Principais Escalas.**

- Relação intervalar.
- Ordem de abertura (distanciamentos).
- Alturas características (color tones).

- **Campo Harmônico Modal.**

- Conceituação
- Procedimentos
- Exemplos

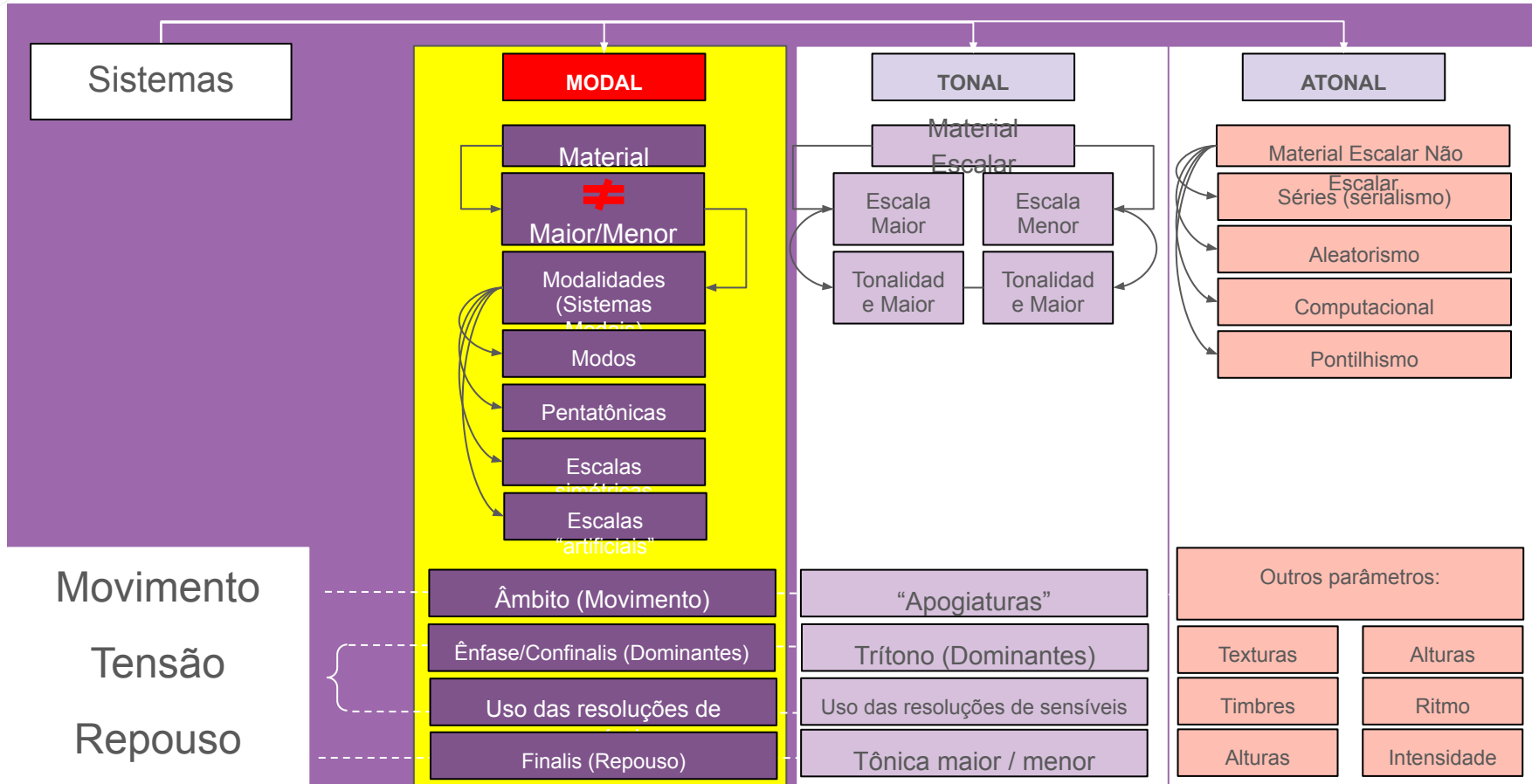
- Sistemas.

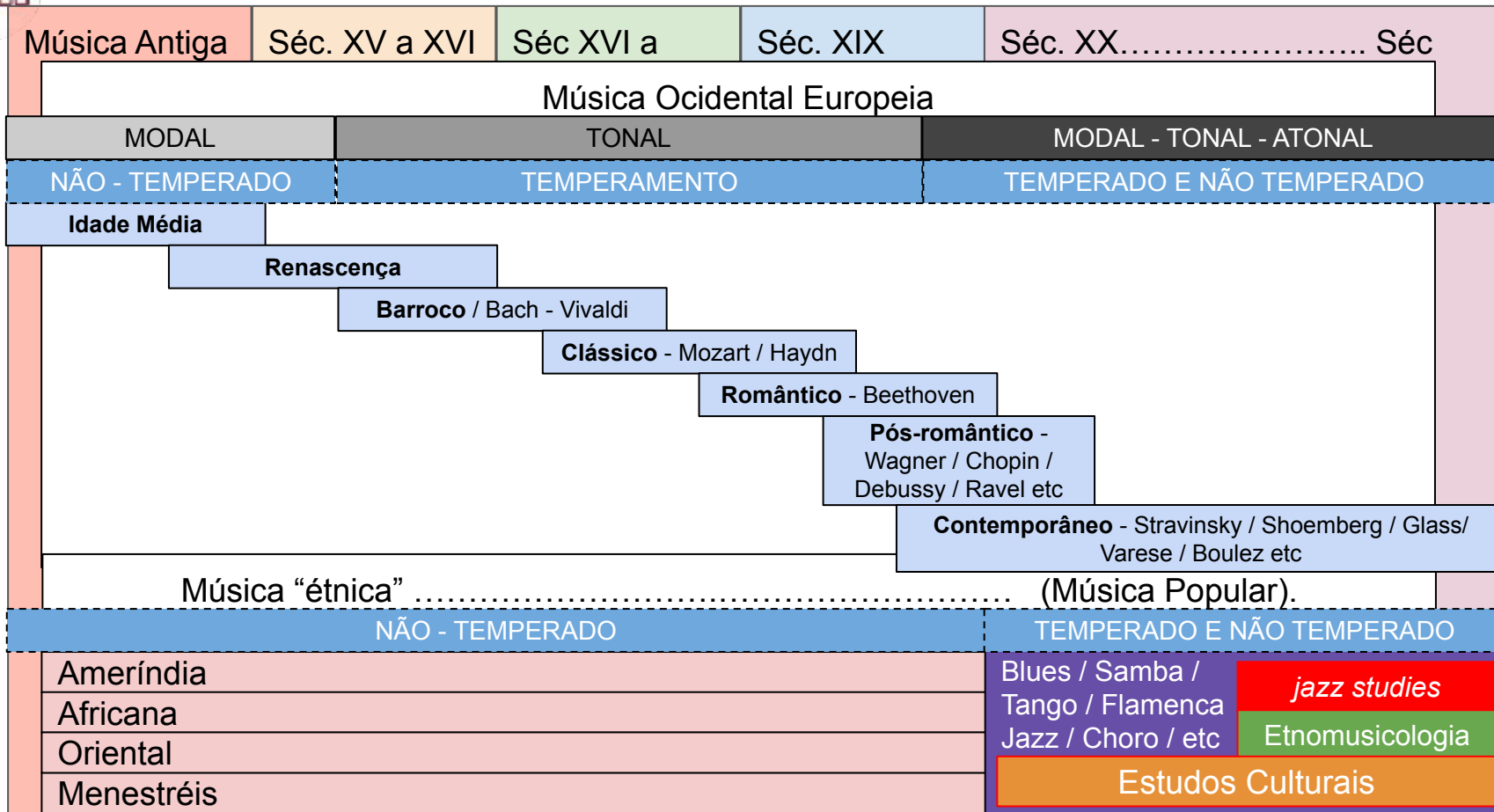
- Tonal
- Modal
- Atonal

Sistemas de construto musical

SISTEMA TONAL	SISTEMAS MODAIS	SISTEMAS ATONAIS
<ul style="list-style-type: none"> Relações de tensão e resolução dada <u>pelo movimento das sensíveis</u> (tonais, modais, aproximações) <p>(resolução do TRÍTONO ou cromatismos)</p> <ul style="list-style-type: none"> Material melódico ESCALAR <ul style="list-style-type: none"> - Escala maior - Escalas menores <ul style="list-style-type: none"> - Natural. - Melódica. - Harmônica. 	<ul style="list-style-type: none"> Relações de tensão e resolução dada <u>por outros procedimentos</u>. <ul style="list-style-type: none"> - Finalis (resolução) - Confinalis (sensível) - Dominante (ênfase). - Âmbito (contorno melódico). Material melódico ESCALAR <ul style="list-style-type: none"> - NÃO Maior & Menor. <ul style="list-style-type: none"> - Modos. - Pentatônicas. - Escalas alteradas. - Escalas simétricas. - Escalas <i>Jazz</i>. - etc... <p>OBS: SISTEMA ≠ ABORDAGEM</p>	<ul style="list-style-type: none"> Relações de tensão e resolução dada <u>por outros procedimentos</u> ou pela ausência delas. Material melódico NÃO ESCALAR. <p>Serial:</p> <ul style="list-style-type: none"> - Dodecafônico ou outros - Integral. <p>Aleatório (“intencional” ou “não intencional”).</p> <p>Manipulação timbrística.</p> <ul style="list-style-type: none"> - Música concreta. - Música eletroacústica. <p>Minimalismo.</p> <p>Pontilhismo.</p> <p>Música de computador.</p> <p>etc...</p>

SISTEMAS MODAL, TONAL E ATONAL







- Os modos e as Principais Escalas.

- Relação intervalar.
- Ordem de abertura (distanciamento de graus).
- Alturas características (color tones).

Modos - Relações intervalares

1 Jônio		➔	(primeiro modo) F - 2M - 3M - 4J - 5J - 6M - 7M
2 Dórico		➔	(segundo modo) F - 2M - 3m - 4J - 5J - 6M - 7m
3 Frígio		➔	(terceiro modo) F - 2m - 3m - 4J - 5J - 6m - 7m
4 Lídio		➔	(quarto modo) F - 2M - 3M - 4aum - 5J - 6M - 7M
5 Mixolídio		➔	(quinto modo) F - 2M - 3M - 4J - 5J - 6M - 7m
6 Eólio		➔	(sexto modo) F - 2M - 3m - 4J - 5J - 6m - 7m
7 Lócrio		➔	(sétimo modo) F - 2m - 3m - 4J - 5dim - 6m - 7m



Modos: Ordem de Maior / menor “abertura” - Notas Distintas

1 Lídio

2 Jônio

3 Mixolídio

4 Dórico

5 Eólio

6 Frígio

7 Lócrio

(Lídio)	F	2M	3M	<u>4aum</u>	5J	6M	7M	(Majores)
(Jônio)	F	2M	3M	4J	5J	6M	7M	
(Mixolídio)	F	2M	3M	4J	5J	6M	<u>7m</u>	
<hr style="border-top: 1px dashed black;"/>								
(Dórico)	F	2M	3m	4J	5J	<u>6M</u>	7m	(Menores)
(Eólio)	F	<u>2M</u>	3m	4J	5J	<u>6m</u>	7m	
(Frígio)	F	<u>2m</u>	3m	4J	5J	6m	7m	
(Lócrio)	F	2m	3m	4J	<u>5dim</u>	6m	7m	

Modos: Notas Características (Ron Miller)

“ Para indicar as alturas (**notas características**) que determinam a modalidade escalar deve ser feita uma comparação direta com a “**escala mãe**”.

As notas com diferentes alterações são as notas que dão ao modo sua qualidade.

Existe uma ordem de prioridade na lista das notas características que definem qualquer modo”.

(MILLER, Ron - Modal Jazz: Composition and Harmony - Advance Music; pág. 20)

THE COMPREHENSIVE METHOD

SPELLING/COLOR TONES

To determine the tones (color tones, quality tones) that determine a scales modality, a direct comparison with its *parent scale*¹⁾ must be made.

The notes with different alterations are the notes that give the mode its quality.

There is an order of priority in the list of color tones that define any mode.

THE DIATONIC MODES PRIORITY TABLE

	1	2	3	4	5	6
Lydian	#4	7	3	6	9	(5) opc
Ionian (1)	7	4	3	6	9	5
Ionian (2)	7	3	9	6	5	(no 4)
Mixolydian (1)	b7	4	3	6	9	5
Mixolydian (2)	b7	3	9	6	5	(no 4)
Dorian	b6	b3	b7	9	5	4
Aeolian	b6	2	5	b3	b7	4
Phrygian	b2	5	4	b7	b3	b6
Locrian	b5	b2	b7	b6	b3	4

[Note: The order has been adjusted to conform to “common practice”]



- Campo Harmônico Modal.

- Conceituação
- Procedimentos
- Exemplos



- Campo Harmônico Modal.

- Conceituação



Campo Harmônico Modal (conceituação)

CAMPO HARMÔNICO:

- Conjunto de acordes extraídos de uma **única escala/modo** harmonizando seus graus.
 - Tríades
 - Tétrades
 - Agrupados em qualquer disposição intervalar (constantes ou inconstantes):
 - terças, quartas, segundas, etc.
- Estes acordes possuem uma **relação hierárquica para com o acorde/nota do grau I** da **escala/modo “mãe”** (seja tonal ou modal).
 - Repouso.
 - Movimento.
 - Tensão.
- O C.H é assim a **estrutura harmônica básica (esqueleto)** que **sustentará/garantirá o centro gravitacional e definirá os limites deste.**
 - Ainda que haja um acorde para cada grau do modo/escala.
 - Pode haver expansões secundárias e/ou substituição de cadências.
 - Expansão.
 - Tonicizações (tônicas/centros temporárias).
 - Transposição / modulação (novas tônicas/centros).
 - Note que a **mudança de centro (acorde I (m ou m) ou escala implica novas relações hierárquicas** dos demais acordes



Campo Harmônico Modal (conceituação)

CAMPO HARMÔNICO MODAL:

- Entenderemos aqui o conceito de **modalidade enquanto sistema** (e não como expansão).
 - Usar Modos como aporte **não garante o Sistema Modal.**
- **Não** usaremos dois ou mais sistemas distintos na mesma cadência.
a fim de não tender ao **aleatorismo/subjetivismo.**
 - **Acorde de empréstimo modal = uso de escalas/modos homônimas.**
 - Pode haver mudança de sistema e/ou modalidade em cadências distintas (mas deve ser usado com parcimônia e cuidado estilístico).
- O uso de sistemas modais deve ser escolhido a fim de:
 - Elaborar um **tecido harmônico coerente** e para além das (inúmeras) possibilidades de expansão que a teoria tonal já alcança.
 - É um procedimento/escolha **a fim de evitar a TONALIDADE e a ATONALIDADE** ao mesmo tempo.
- Visto as infinitas (originais e pessoais) possibilidades, podemos dizer que existem **SISTEMAS MODAIS** (no plural) e cada um pode atender a um tipo de demanda específica.
 - Como veremos, alguns deles são **sistemas abertos** de construto do tecido harmônico e por isso passíveis de serem adaptados e editados.



- Campo Harmônico Modal.

- Procedimentos



Campo Harmônico Modal (Procedimentos)

1. Escolha **um modo**.
2. Escolha/arbitre a **nota característica (N.C)** desse modo (*Color Tone*).
3. Faça o **Campo Harmônico** deste modo (similar ao Maior/menor tonal) usando tríades ou tétrades.
4. **Elimine/Despreze** os acordes que não possuam a nota característica em sua estrutura.
 - Você pode inseri-la, caso deseje, como **tensão acrescida** ao acorde (9, 11, 13).
5. Os acordes que sobraram serão os **acordes característicos (A.C)** do modo.
6. Nestes **A.C.**, evite o intervalo de trítono que acaso apareçam, alterando/adaptando o seu tipo. Ex:
 - C (tríade).
 - C7M.
 - Csus4.
 - Cm7.
 - Comitt3.
5. Escolha/arbitre um **acorde dominante A.D.**
6. Elabore uma harmonia **evitando relações** que remetem à tonalidade.
 - Enfatizando numericamente o **A.D.**
 - Concluindo no acorde I do modo (**finalis**).
7. **Crie** a melodia sobre a harmonia elaborada ou a aplique sobre uma melodia existente.
 - tomando cuidado com o uso de notas possíveis e notas evitadas.



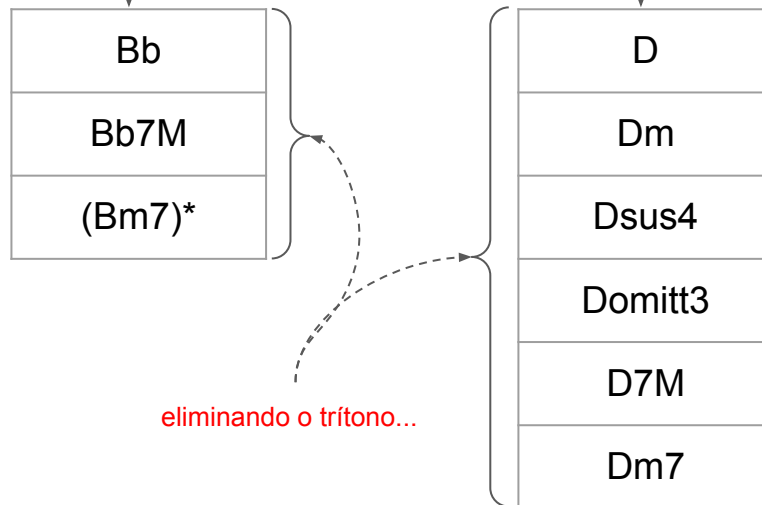
- Campo Harmônico Modal.

- Exemplos

Campo Harmônico Modal (exemplo)

1. Fá Dórico
2. N.C: sexta maior = Ré
3. C.H com acordes característicos e eliminando o trítono:

Fm7 (finalis)	Gm7	Ab7M (não possui a N.C)	Bb7	Cm7 (não possui a N.C)	Dm7(b5)	Eb7M
------------------	-----	---------------------------------------	----------------	--------------------------------------	--------------------	------



Campo Harmônico Modal (exemplo)

1. Fá Dório
2. N.C: sexta maior = Ré
3. Elaborando cadências com os acordes característicos (A.C.):



Nota Característica (N.C.)

Fm7 Gm7 D Gm7

Dominante Dominante

Bb
Bb7M
(Bm7)*

D
Dm
Dsus4
Domitt3
D7M
Dm7

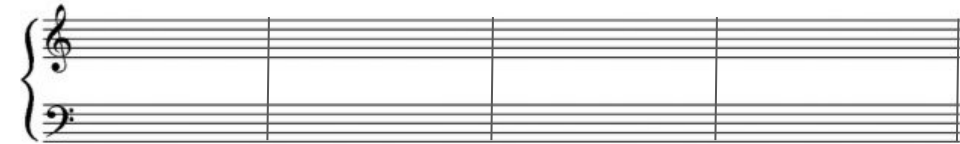
Nota Característica (N.C.)

Eb7M Bb7M Bm7 Gm7 Fm7 %

Dominante Finalis

Campo Harmônico Modal (Prática)

1. Modo:
2. N.C:
3. C.H - **Elabore cadências** com os acordes característicos (A.C.):





Formação para a música do agora



MINICURSO: Harmonia modal: sistemas de escrita e suas aplicações práticas na música do séc. XX e XXI

Ministrante: Cesar Berton

E-mail: cesar.g.berton@gmail.com

Instagram: @eletroselvagem

Whatsapp: (081) 9.9900.2572

Site: www.eletroselvagem.com